

儲氣桶說明書



使用產品前，請務必閱讀說明書再使用產品。

X36



安全須知

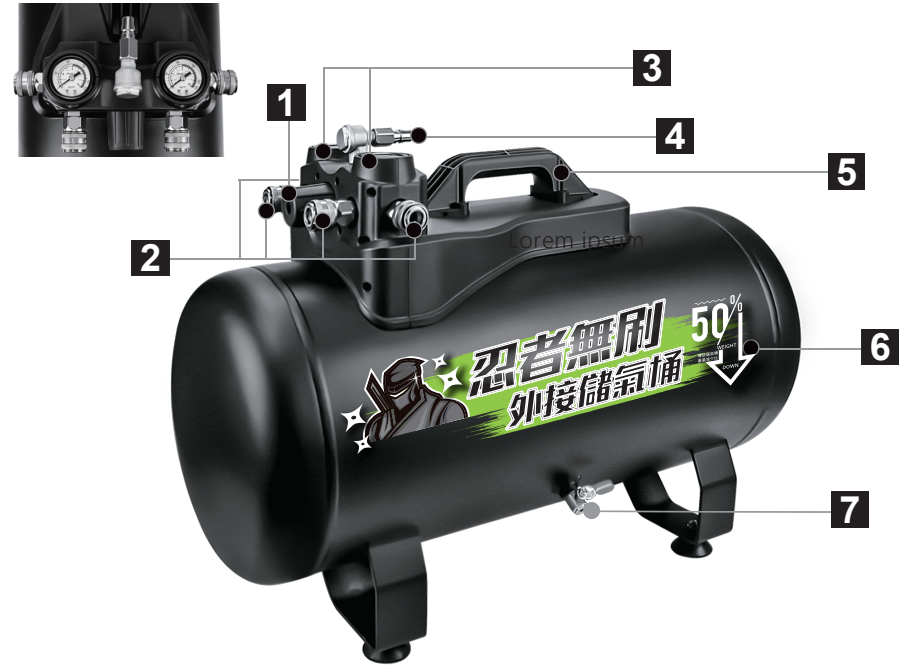
使用前請仔細閱讀，閱讀後妥善保存。 使用時必須絕對遵守安全事項，以防火災、觸電、人身傷害及其他事故。

- 1、保持工作場所清潔：雜亂無章容易導致事故發生。
- 2、注意工作場所環境：空壓機不可任其風吹雨打，勿在潮濕和陰暗的地方工作，勿在存放易燃易爆液體、氣體和多灰塵的地方工作。
- 3、妥善保管機器：不使用的儲氣罐應放掉儲氣罐內的空氣與污水，存放於乾燥的環境中。
- 4、勿強迫使用機器：按照空壓機上的標定電壓、速率或負載操作，效果會更佳且更安全。
- 5、妥善保養機器：應根據使用情況及時清洗濾清器，定期檢查附件，損壞時立即更換。應保持機器清潔乾爽，不沾油污，這樣才能充分發揮性能。
- 6、防超壓啟動：嚴禁超壓使用，出廠時最高設定壓力為 1.0Mpa，必須安全泄壓，否則會有儲氣罐爆炸的危險。
- 7、警告：使用非純正原廠附件容易導致儲氣罐損壞，甚至造成身體傷害。
- 8、儲氣罐只可用於加壓空氣，在任何情況下都不可處理其他氣體，亦不可用於抽吸液體、微粒、固體及任何可能導致爆炸的易燃物質。
- 9、不可抽吸易燃和易爆炸氣體，或在含有這些氣體的環境中操作。
- 10、器運轉中請勿觸摸高溫部件，如缸蓋、排氣管、單向閥等，以防燙傷。
- 11、本機器嚴禁碰撞，使用時需放置端正，搬運時應該防止傾斜和倒置，以免出現故障。

主要技術參數

產品名稱	工作壓力	氣桶容量	氣桶材質	重量
X36儲氣桶	1.0Mpa	36L	鋁合金	7KG

產品主要部件



1. 壓力調節閥

2. 快街口 (4個)

3. 壓力表 (兩個)

4. 進氣口

5. 把手

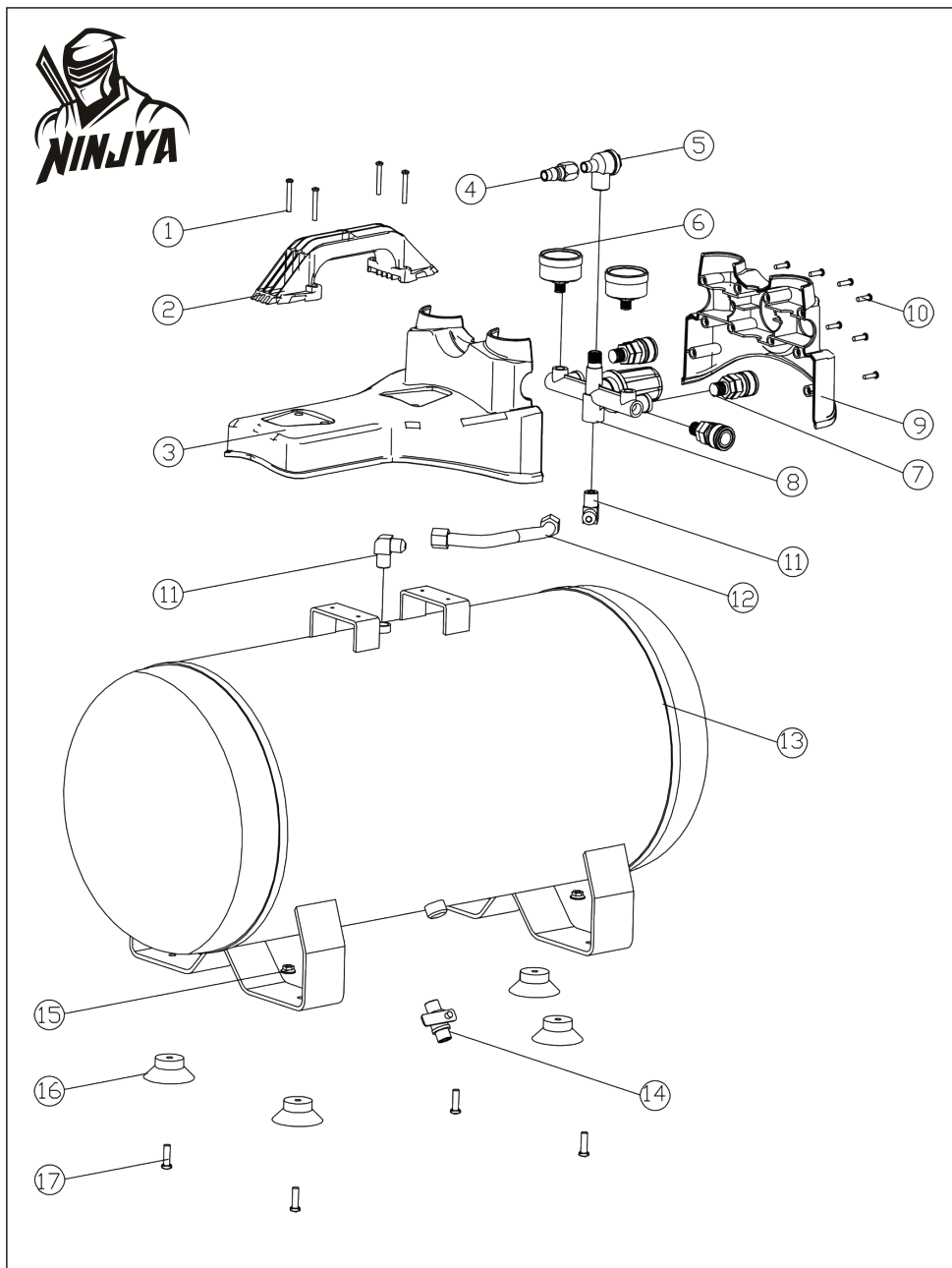
6. 36L 鋁桶

7. 排水閥

維護保養

所有維護保養工作進行前應切斷電源並排盡氣壓，否則會造成危險。

1. 請保持機器的清潔，應定期對機器進行擦洗保養。
2. 將儲氣罐內的污水放盡，每週至少一次，排除污水時儲氣罐內的壓力應該小於0.1 MPa。
3. 儲氣罐每兩年進行一次耐壓實驗，每年檢查內外表面一次。對於有嚴重腐蝕、嚴重碰傷或耐壓實驗不合格的儲氣罐，應進行報廢處理。



序號	零件編號	名稱規格	數量	序號	零件編號	名稱規格	數量
1		十字盤頭螺釘 M4×30	4				
2		把手	1				
3		後蓋	1				
4		C式快速接頭 (1/4內螺紋)	1				
5		單向閥	1				
6		壓力表	2				
7		1/4快接 (G1/4外)	4				
8		調壓閥	1				
9		前蓋	1				
10		十字槽自攻螺釘ST4X16	10				
11		直角接頭	2				
12		空壓機軟管165	1				
13		鋁氣罐	1				
14		排水閥	1				
15		M6法蘭螺母	4				
16		橡膠減振腳	4				
17		十字盤頭螺釘 M6×20	4				